

Calle Goya – Colónia de Sant Jordi



DOMOS
IMMOBILIEN

DomOS Immobilien, Waldstr. 13, 49086 Osnabrück

Information

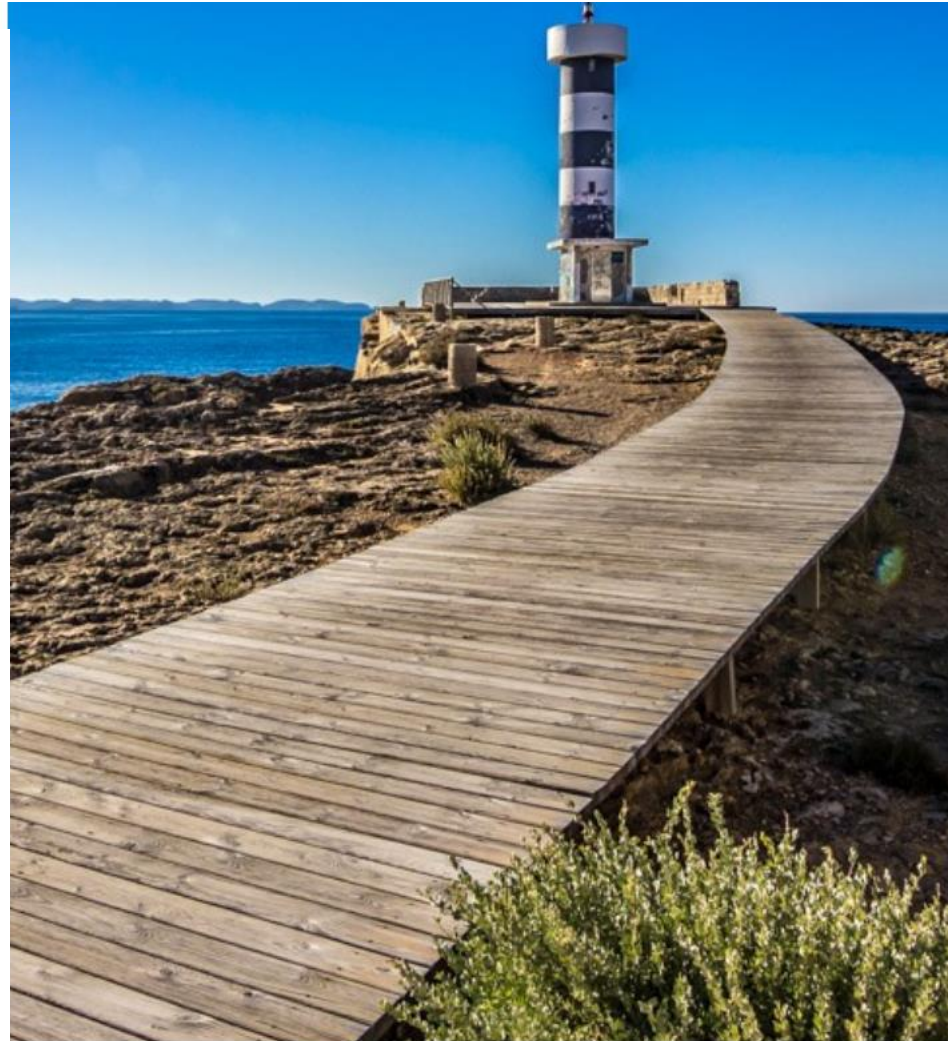
Unser luxuriöses Angebot umfasst einen Neubau mit 3 Wohnungen in dem wunderschönen Küstenort Colònia de Sant Jordi, südlich gelegen auf der Baleareninsel und nur ca. 45 Kilometer vom Flughafen Palma entfernt.

Genießen Sie traumhafte Strände, kristallklares Wasser und eine entspannte Atmosphäre in diesem charmanten Küstenort.

Colònia de Sant Jordi bietet vielfältige Freizeit- und Sportmöglichkeiten, eine köstliche mediterrane Küche und eine zauberhafte Natur.

Das Gebäude mit baldigem Baubeginn liegt in einer ruhigen Straße, nur 150 m vom Strand, Yachthafen und zahlreichen Einkaufsmöglichkeiten entfernt.

Alle Wohnungen verfügen über drei Schlafzimmer, zwei Bädern und teilweise sehr großzügigen Außenbereiche.



Verfügbare Wohnungen

Ebene	Schlafzimmer	Bäder	Wohnfläche	Terrasse	Ausstattung	Preis
Erdgeschoss	3	2	100,32 m2	44,59 m2	Parkplatz/Abstellraum	450.000€
1. Etage	3	2	110,29 m2	81,00 m2	Parkplatz/Abstellraum	550.000€
2. Etage	3	2	107,37 m2	230,00 m2	Parkplatz/Abstellraum/Jacuzzi	800.000€





DomOS Immobilien, Waldstr. 13, 49086 Osnabrück

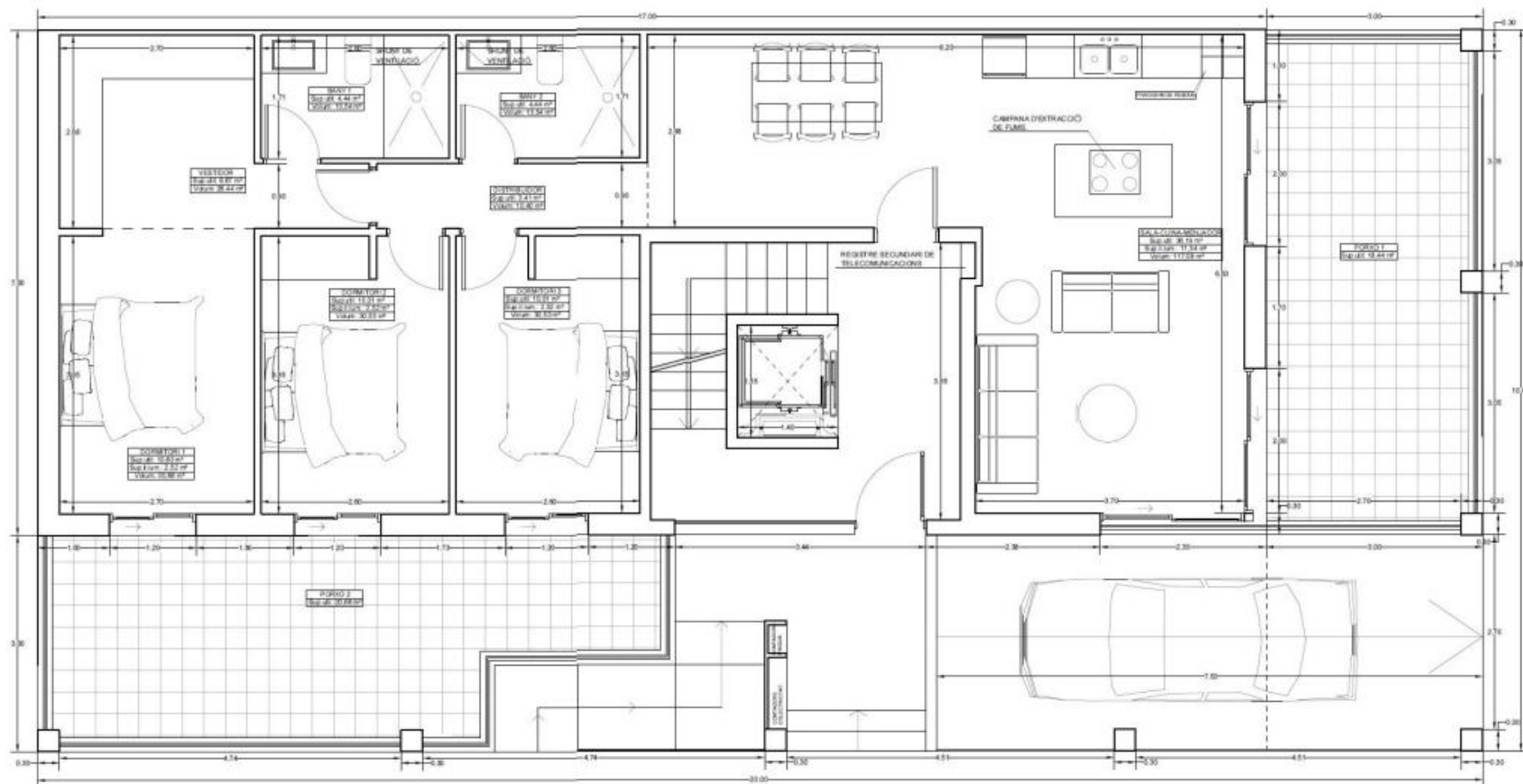




DomOS Immobilien, Waldstr. 13, 49086 Osnabrück



DomOS Immobilien, Waldstr. 13, 49086 Osnabrück



VIVENDA EN PLANTA BAIXA.

SUP. CONSTRUÏDA 100,32 m²

SUP. CONSTRUÏDA DE PORXO 1(100%) 20,99 m²

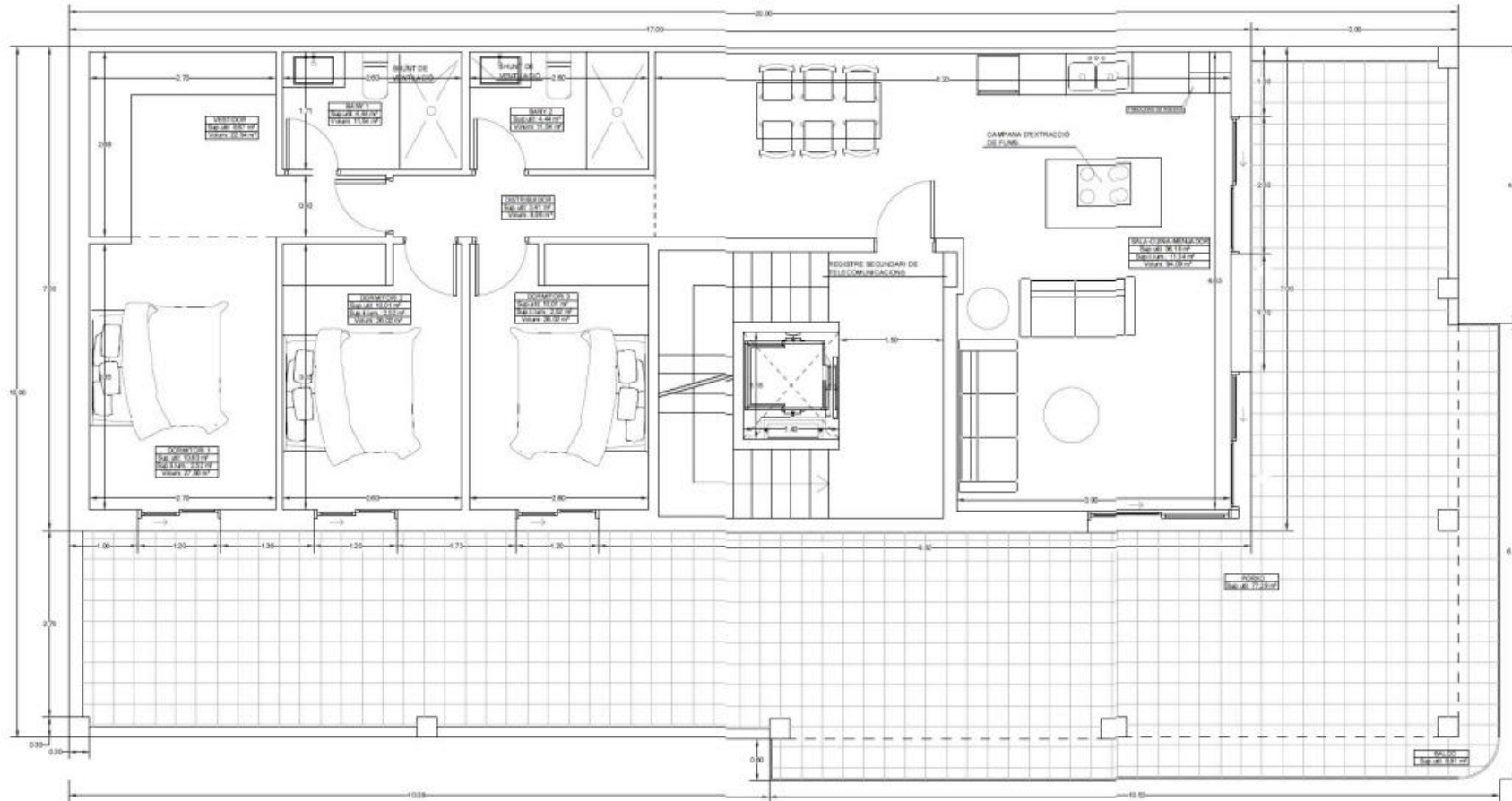
SUP. CONSTRUÏDA DE PORXO 2(100%) 23,60 m²

SUP. CONSTRUÏDA ZONES COMUNS INTERIORS 18,69 m²

SUP. CONSTRUÏDA ZONES COMUNS EXTERIORS 36,40 m²



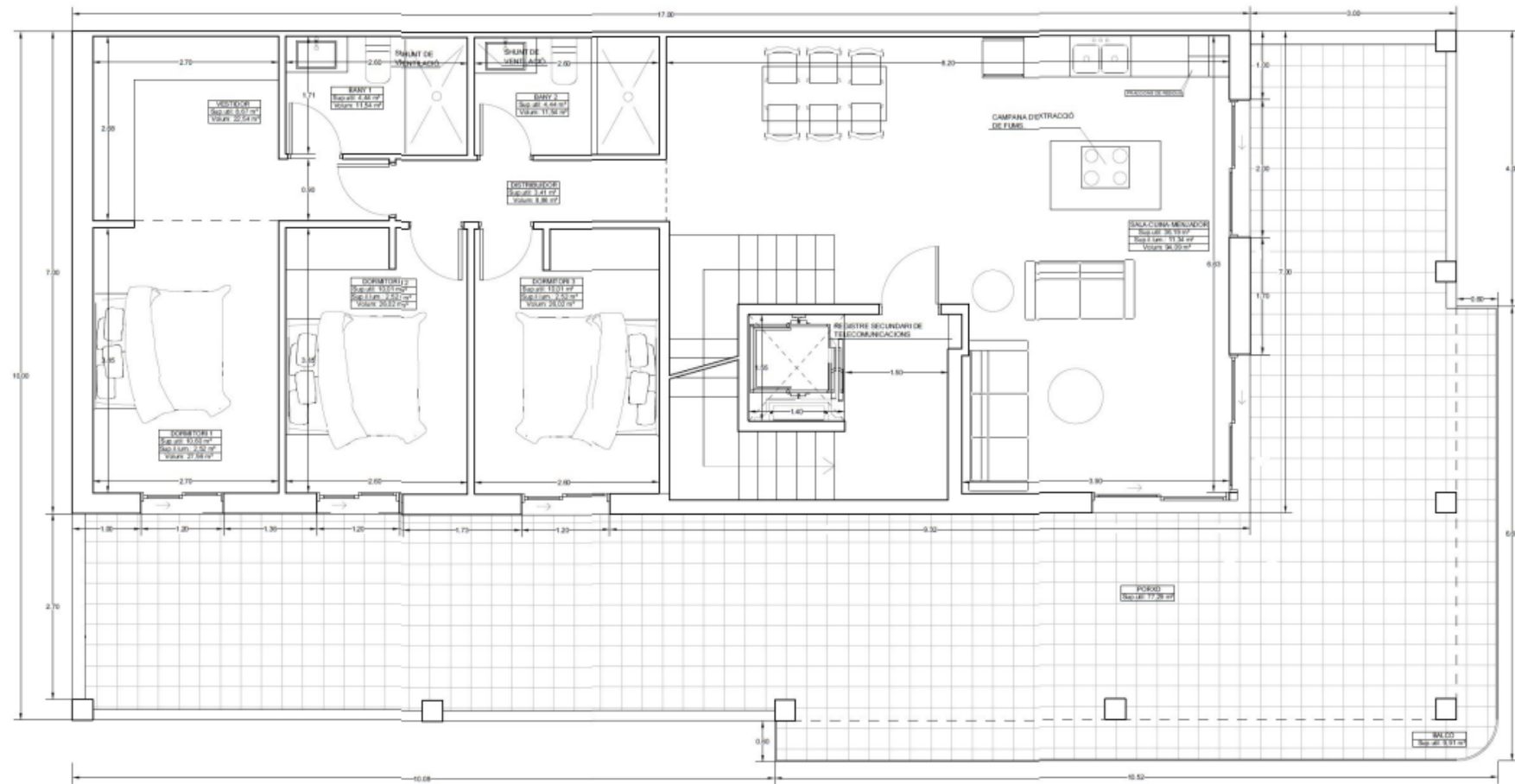
Erdgeschoss



VIVENDA EN PLANTA PRIMERA.
 SUP. CONSTRUIDA 110.26 m²
 SUP. CONSTRUIDA PORXO 81,00 m²
 SUP. CONSTRUIDA ZONES COMUNS 8,74 m²



Erster Stock



VIVENDA EN PLANTA SEGONA.
 SUP. CONSTRUIDA 107,37 m²
 SUP. CONSTRUIDA PORXO 81,00 m²
 SUP. CONSTRUIDA ZONES COMUNS 11,63 m²



Zweiter Stock

Qualitätsmerkmale

1.- STRUKTUR

- Stahlbeton in Fundamenten, Wänden und Bauwerken.
- Bodenplatte mit verstärkten Beton.

2.- FASSADEN

- Hochwertiger Zweischichtmörtel von Webber.
- Verkleidung in Naturstein oder Porzellan je nach architektonischem Entwurf.

3.- DACH

- Tonfliesenboden.
- Wärmedämmung nach Vorschrift.

4.- WÄNDE UND MAUERN

- Trennwand und Verkleidung aus zwei Gipskartonplatten und einer verzinkten Stahlkonstruktion, isoliert mit Mineralwolle.
- Außenmauern aus Betonblock, alles nach Vorschrift.

5.- AUSSENZIMMERARBEITEN

- Eloxiertes Aluminium mit thermischer Trennung, Farbe nach Wahl der Projektleitung, ausgestattet mit Climalit-Sonnenschutzglas.

6.- INNENZIMMERARBEITEN

- Eingangstür in Naturholz furniert, Sicherheitsschloss.
- Lackierte Innentüren.
- Kleiderschränke mit lackierten Schiebe- oder Falttüren, mit Zwischenboden und Kleiderstange. Weiß lackiert.
- Die Beschläge werden Kadmiumbeschichtet.

7.- BODENBELÄGE

- In Wohnungen, Terrassen und Veranden, großformatige Feinsteinzeugfliesen.
- Trittsichere Feinsteinzeugfliesen der Klasse C3 im Außenbereich.

Qualitätsmerkmale

8.- WAND- UND DECKENVERKLEIDUNGEN

- Feinsteinzeugfliesen für Bäder und Toiletten.
- In Decken mit Zwischendecken aus Gips und/oder Gipskarton, je nach Raum, mit glatter weißer Kunststofffarbe auf dem Hintergrund und zwei Endanstrichen Die vertikalen Beschichtungen werden im ganzen Haus mit glatter weißer Kunststofffarbe ausgeführt.

9.- STROM

- Mechanismen in weißer Farbe 1. Qualität.
- Steckdosen und Lichtpunkte auf Terrassen und im Garten.

10.- KLEMPNERARBEITEN

- Verteilung mit vernetztem Polyethylenrohr .
- Schalldichte PVC-Fallrohre.
- Warmwasser durch Wärmepumpe und Sonnenkollektoren .
- Wasserhähne auf Terrassen.

11.- KLIMATISIERUNG

- Elektrisch durch Wärmepumpe .
- Elektrisch mit Gebläsekonvektoren und Pumpe, Luftverteilung durch Kanäle .

12.- SANITÄR

- Sanitärkeramik der Marke ROCA "THE GAP" oder ähnliches.
- Allgemeine Wasserabschalttasten und pro Gerät.
- HANSGROHE Mischbatterien oder ähnliches.

13.- FERNSEHEN

- Installation für digitales Fernsehen.
- Konventionelle Antennenausrüstung für VHF-UHF und FM.
- TV- und UKW-Anschlüsse in Wohnzimmer, Schlafzimmern und Küche.

14.- TELEFONIE

- Telefon- und Internetsteckdosen in Wohnzimmer, Schlafzimmern und Küche gemäß Fernmeldeverordnung.

15.- KÜCHE UND GERÄTE

- Vollständig ausgestattet und montiert gemäß der vom Vertreter gewählten Option.
- Backofen, Induktionskochfeld, Dunstabzugshaube. Geschirrspüler und Kühlschrank Marke BALAY oder ähnlich je nach Lagerbestand

16.- GARAGEN

- Vorinstallation einer Ladestation für Elektrofahrzeuge.



DomOS Immobilien, Waldstr. 13, 49086 Osnabrück